



Trägerklammern

Schlüsselliste 2023



Trägerklammer mit Befestigungsloch

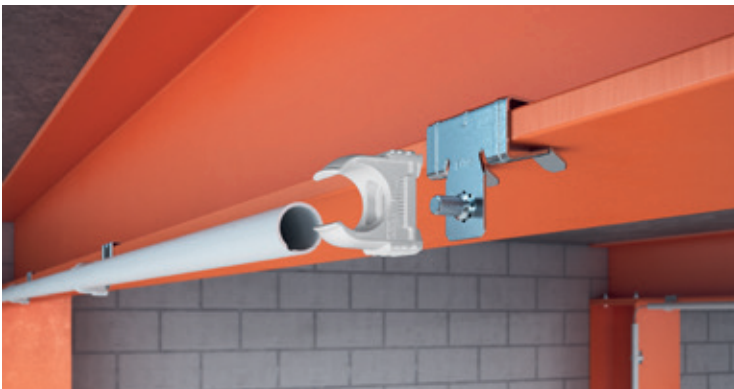
Trägerklammer mit Bohrung für individuelle Montagelösungen, z. B. für die Aufnahme von S-Haken oder Ketten. Befestigung an Stahlträgern durch Aufschlagen.



Art.-Nr.	Typ	Beschreibung	Flanschdicke	VPE	Art.-Nr. alt	Typ alt	Flanschdicke alt
1488261	SCVH 1,5-4	mit Befestigungsloch Ø 6,5mm	1,5-4	100	1483601	BCVH 2-4	2-4
1488263	SCVH 4-10	mit Befestigungsloch Ø 6,5mm	4-10	100	1483603	BCVH 4-8	4-8
1488265	SCVH 10-15	mit Befestigungsloch Ø 6,5mm	10,15	100	1483605	BCVH 8-14	8-14
1488267	SCVH 15-20	mit Befestigungsloch Ø 6,5mm	15-20	100	1483607	BCVH 14-20	14-20



Art.-Nr.	Typ	Beschreibung	Flanschdicke	VPE	Art.-Nr. alt	Typ alt	Flanschdicke alt
1488551	SKL 1,5-5	mit Befestigungsloch Ø 6,5mm	1,5-5	100	1485105	TKL 4	2-4
1488553	SKL 5-7	mit Befestigungsloch Ø 6,5mm	5-7	100	1485113	TKL 6	4-6



Trägerklammer mit Gewindebolzen

Trägerklammer mit Gewindebolzen M6 seitlich für individuelle Montagelösungen. Befestigung an Stahlträgern durch Aufschlagen.



Art.-Nr.	Typ	Beschreibung	Flanschdicke	VPE	Art.-Nr. alt	Typ alt	Flanschdicke alt
1488271	SCVTB 1,5-4 M6	mit Gewindebolzen M6x9mm	1,5-4	100	1483611	BCVTB 2-4 M6	2-4
1488273	SCVTB 4-10 M6	mit Gewindebolzen M6x9mm	4-10	100	1483613	BCVTB 4-8 M6	4-8
1488275	SCVTB 10-15 M6	mit Gewindebolzen M6x9mm	10-15	100	1483615	BCVTB 8-14 M6	8-14
1488277	SCVTB 15-20 M6	mit Gewindebolzen M6x9mm	15-20	100	1483617	BCVTB 14-20 M6	14-20



Art.-Nr.	Typ	Beschreibung	Flanschdicke	VPE	Art.-Nr. alt	Typ alt	Flanschdicke alt
1488291	SCUTB 3-7 M6	mit Gewindebolzen M6x9mm	3-7	100	1483631	BCUTB 3-7 M6	3-7
1488293	SCUTB 7-13 M6	mit Gewindebolzen M6x9mm	7-13	100	1483633	BCUTB 8-12,5 M6	8-12,5
1488295	SCUTB 14-20 M6	mit Gewindebolzen M6x9mm	14-20	100	1483635	BCUTB 14-20 M6	14-20

Trägerklammer mit Innengewinde

Trägerklammer mit Innengewinde M6 für individuelle Montage-
lösungen. Befestigung an Stahlträgern durch Aufschlagen.



Art.-Nr.	Typ	Beschreibung	Flanschdicke	VPE	Art.-Nr. alt	Typ alt	Flanschdicke alt
1488281	SCUIT 3-7 M6	mit Innengewinde M6	3-7	100	1483621	BCUIT 3-7 M6	3-7
1488283	SCUIT 7-13 M6	mit Innengewinde M6	7-13	100	1483623	BCUIT 8-12,5 M6	8-12,5
1488285	SCUIT 14-20 M6	mit Innengewinde M6	14-20	100	1483625	BCUIT 14-20 M6	14-20



Trägerklammer für Kabelbinder

Trägerklammer für Kabelbinder zum Montieren
von Kabeln und Rohren. Befestigung an Stahlträ-
gern durch Aufschlagen. Kabelbinder nicht im
Lieferumfang enthalten.



Art.-Nr.	Typ	Beschreibung	Flanschdicke	VPE	Art.-Nr. alt	Typ alt	Flanschdicke alt
1488301	SCCT 1,5-4	für Kabelbinder bis 8mm Breite	1,5-4	50	1483641	BCCT 2-4 L240	2-4
1488303	SCCT 4-10	für Kabelbinder bis 8mm Breite	4-10	50	1483643	BCCT 4-8 L240	4-8
				50	1483645	BCCT 4-8 L365	4-8
1488307	SCCT 10-15	für Kabelbinder bis 8mm Breite	10-15	50	1483647	BCCT 8-14 L240	8-14
				50	1483649	BCCT 8-14 L365	8-14
1488311	SCCT 15-20	für Kabelbinder bis 8mm Breite	15-20	50	1483651	BCCT 14-20 L240	14-20
				50	1483653	BCCT 14-20 L365	14-20

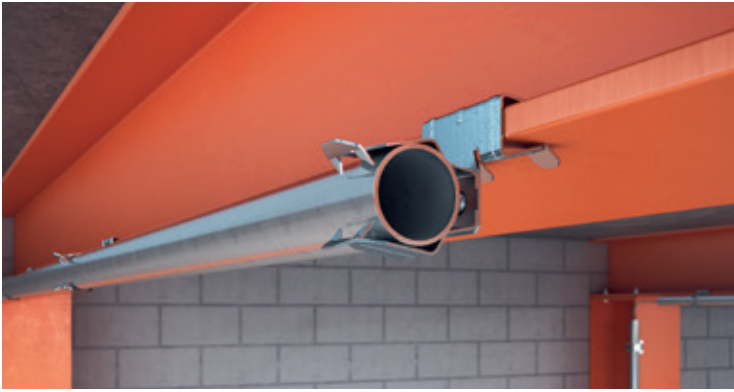


Trägerklammer für Gewindestange

Trägerklammer mit Gewindestangenaufnahme für
individuelle Montage-
lösungen. Befestigung an
Stahlträgern durch Aufschlagen.



Art.-Nr.	Typ	Beschreibung	Flanschdicke	VPE	Art.-Nr. alt	Typ alt	Flanschdicke alt
1488321	SCTR 4-10 M6	für Gewindestange M6	4-10	50	1483661	BCTR 4-8 M6	4-8
1488323	SCTR 10-15 M6	für Gewindestange M6	10-15	50	1483663	BCTR 8-14 M6	8-14
1488325	SCTR 4-10 M8	für Gewindestange M8	4-10	50	1483665	BCTR 4-8 M8	4-8
1488327	SCTR 10-15 M8	für Gewindestange M8	10-15	50	1483667	BCTR 8-14 M8	8-14
1488329	SCTR 4-10 M10	für Gewindestange M10	4-10	50	1483669	BCTR 4-8 M10	4-8
1488331	SCTR 10-15 M10	für Gewindestange M10	10-15	50	1483671	BCTR 8-14 M10	8-14



Trägerklammer mit Rohraufnahme

Trägerklammer zum Montieren von Rohren. Geschlossene Rohraufnahme seitlich. Befestigung an Stahträgern durch Aufschlagen.



Art.-Nr.	Typ	Beschreibung	Flanschdicke	VPE	Art.-Nr. alt	Typ alt	Flanschdicke alt
1488343	SCHPC 1,5-4 D25	mit Rohraufnahme Ø 20-25mm	1,5-4	50	1483681 1483683	BCHPC 2-4 D20 BCHPC 2-4 D25	2-4 2-4
1488345	SCHPC 1,5-4 D32	mit Rohraufnahme Ø 30-32mm	1,5-4	50	1483685	BCHPC 2-4 D32	2-4
1488349	SCHPC 4-10 D25	mit Rohraufnahme Ø 20-25mm	4-10	50	1483687 1483689	BCHPC 4-8 D20 BCHPC 4-8 D25	4-8 4-8
1488351	SCHPC 4-10 D32	mit Rohraufnahme Ø 30-32mm	4-10	50	1483691	BCHPC 4-8 D32	4-8
1488353	SCHPC 4-10 D40	mit Rohraufnahme Ø 36-40mm	4-10	50	1483693	BCHPC 4-8 D40	4-8
1488363	SCHPC 10-15 D25	mit Rohraufnahme Ø 20-25mm	10-15	50	1483701 1483703	BCHPC 8-14 D20 BCHPC 8-14 D25	8-14 8-14
1488365	SCHPC 10-15 D32	mit Rohraufnahme Ø 30-32mm	10-15	50	1483705	BCHPC 8-14 D32	8-14
1488367	SCHPC 10-15 D40	mit Rohraufnahme Ø 36-40mm	10-15	50	1483707	BCHPC 8-14 D40	8-14
1488373	SCHPC 15-20 D25	mit Rohraufnahme Ø 20-25mm	15-20	50	1483711 1483713	BCHPC 14-20 D20 BCHPC 14-20 D25	14-20 14-20
1488375	SCHPC 15-20 D32	mit Rohraufnahme Ø 30-32mm	15-20	50	1483715	BCHPC 14-20 D32	14-20
1488377	SCHPC 15-20 D40	mit Rohraufnahme Ø 36-40mm	15-20	50	1483717	BCHPC 14-20 D40	14-20



Art.-Nr.	Typ	Beschreibung	Flanschdicke	VPE	Art.-Nr. alt	Typ alt	Flanschdicke alt
1488621	SCVPC 3-7 D25	Rohraufnahme unten Ø 20-25mm	3-7	50	1483781 1483783	BCVPC 3-7 D20 BCVPC 3-7 D25	3-7 3-7
1488623	SCVPC 3-7 D32	Rohraufnahme unten Ø 30-32mm	3-7	50	1483785	BCVPC 3-7 D32	3-7
1488625	SCVPC 3-7 D40	Rohraufnahme unten Ø 36-40mm	3-7	50	1483787	BCVPC 3-7 D40	3-7
1488629	SCVPC 7-13 D25	Rohraufnahme unten Ø 20-25mm	7-13	50	1483791 1483793	BCVPC 8-12,5 D20 BCVPC 8-12,5 D25	8-12,5 8-12,5
1488631	SCVPC 7-13 D32	Rohraufnahme unten Ø 30-32mm	7-13	50	1483795	BCVPC 8-12,5 D32	8-12,5
1488633	SCVPC 7-13 D40	Rohraufnahme unten Ø 36-40mm	7-13	50	1483797	BCVPC 8-12,5 D40	8-12,5
1488637	SCVPC 14-20 D25	Rohraufnahme unten Ø 20-25mm	14-20	50	1483801 1483803	BCVPC 14-20 D20 BCVPC 14-20 D25	14-20 14-20
1488639	SCVPC 14-20 D32	Rohraufnahme unten Ø 30-32mm	14-20	50	1483805	BCVPC 14-20 D32	14-20
1488641	SCVPC 14-20 D40	Rohraufnahme unten Ø 36-40mm	14-20	50	1483807	BCVPC 14-20 D40	14-20



Art.-Nr.	Typ	Beschreibung	Flanschdicke	VPE	Art.-Nr. alt	Typ alt	Flanschdicke alt
1488411	SCHPO 1,5-4 D20	mit Rohraufnahme Ø 20mm	1,5-4	50	1483811	BCHPO 2-4 D20	2-4
1488413	SCHPO 1,5-4 D25	mit Rohraufnahme Ø 25mm	1,5-4	50	1483813	BCHPO 2-4 D25	2-4
1488415	SCHPO 1,5-4 D32	mit Rohraufnahme Ø 32mm	1,5-4	50	1483815	BCHPO 2-4 D32	2-4
1488421	SCHPO 4-10 D20	mit Rohraufnahme Ø 20mm	4-10	50	1483821	BCHPO 4-8 D20	4-8
1488423	SCHPO 4-10 D25	mit Rohraufnahme Ø 25mm	4-10	50	1483823	BCHPO 4-8 D25	4-8
1488425	SCHPO 4-10 D32	mit Rohraufnahme Ø 32mm	4-10	50	1483825	BCHPO 4-8 D32	4-8
1488431	SCHPO 10-15 D20	mit Rohraufnahme Ø 20mm	10-15	50	1483831	BCHPO 8-14 D20	8-14
1488433	SCHPO 10-15 D25	mit Rohraufnahme Ø 25mm	10-15	50	1483833	BCHPO 8-14 D25	8-14
1488435	SCHPO 10-15 D32	mit Rohraufnahme Ø 32mm	10-15	50	1483835	BCHPO 8-14 D32	8-14
1488441	SCHPO 15-20 D20	mit Rohraufnahme Ø 20mm	15-20	50	1483841	BCHPO 14-20 D20	14-20
1488443	SCHPO 15-20 D25	mit Rohraufnahme Ø 25mm	15-20	50	1483843	BCHPO 14-20 D25	14-20
1488445	SCHPO 15-20 D32	mit Rohraufnahme Ø 32mm	15-20	50	1483845	BCHPO 14-20 D32	14-20



Art.-Nr.	Typ	Beschreibung	Flanschdicke	VPE	Art.-Nr. alt	Typ alt	Flanschdicke alt
1488381	SCVPO 3-7 D20	mit Rohraufnahme unten Ø 20mm	3-7	50	1483751	BCVPO 3-7 D20	3-7
1488383	SCVPO 3-7 D25	mit Rohraufnahme unten Ø 25mm	3-7	50	1483753	BCVPO 3-7 D25	3-7
1488387	SCVPO 3-7 D32	mit Rohraufnahme unten Ø 32mm	3-7	50	1483757	BCVPO 3-7 D32	3-7
1488391	SCVPO 7-13 D20	mit Rohraufnahme unten Ø 20mm	7-13	50	1483761	BCVPO 8-12,5 D20	8-12,5
1488393	SCVPO 7-13 D25	mit Rohraufnahme unten Ø 25mm	7-13	50	1483763	BCVPO 8-12,5 D25	8-12,5
1488395	SCVPO 7-13 D32	mit Rohraufnahme unten Ø 32mm	7-13	50	1483765	BCVPO 8-12,5 D32	8-12,5
1488401	SCVPO 14-20 D20	mit Rohraufnahme unten Ø 20mm	14-20	50	1483771	BCVPO 14-20 D20	14-20
1488403	SCVPO 14-20 D25	mit Rohraufnahme unten Ø 25mm	14-20	50	1483773	BCVPO 14-20 D25	14-20
1488405	SCVPO 14-20 D32	mit Rohraufnahme unten Ø 32mm	14-20	50	1483775	BCVPO 14-20 D32	14-20



Trägerklammer für Kabel

Trägerklammer zum Montieren von Kabeln. Offene Kabelaufnahme seitlich. Befestigung an Stahträgern durch Aufschlagen.



Art.-Nr.	Typ	Beschreibung	Flanschdicke	VPE	Art.-Nr. alt	Typ alt	Flanschdicke alt
1488451	SCC 1-4 D5,5	für Kabel, Ø 4,5-5,5mm	1-4	100	1483901	BCC 2-4 D5,5	2-4
1488453	SCC 1-4 D7	für Kabel, Ø 6-7mm	1-4	100	1483903	BCC 2-4 D7	2-4
1488455	SCC 1-4 D9	für Kabel, Ø 8-9mm	1-4	100	1483905	BCC 2-4 D9	2-4
1488457	SCC 1-4 D11	für Kabel, Ø 10-11mm	1-4	100	1483907	BCC 2-4 D11	2-4
1488461	SCC 1-4 D14	für Kabel, Ø 12-14mm	1-4	100	1483911	BCC 2-4 D14	2-4
1488465	SCC 1-4 D18	für Kabel, Ø 15-18mm	1-4	100	1483915	BCC 2-4 D18	2-4
1488469	SCC 1-4 D24	für Kabel, Ø 19-24mm	1-4	100	1483919	BCC 2-4 D24	2-4
1488473	SCC 1-4 D30	für Kabel, Ø 25-30mm	1-4	100	1483923	BCC 2-4 D30	2-4
1488481	SCC 4-7,5 D5,5	für Kabel, Ø 4,5-5,5mm	4-7,5	100	1483931	BCC 4-7 D5,5	4-7
1488483	SCC 4-7,5 D7	für Kabel, Ø 6-7mm	4-7,5	100	1483933	BCC 4-7 D7	4-7
1488485	SCC 4-7,5 D9	für Kabel, Ø 8-9mm	4-7,5	100	1483935	BCC 4-7 D9	4-7
1488487	SCC 4-7,5 D11	für Kabel, Ø 10-11mm	4-7,5	100	1483937	BCC 4-7 D11	4-7
1488491	SCC 4-7,5 D14	für Kabel, Ø 12-14mm	4-7,5	100	1483941	BCC 4-7 D14	4-7
1488495	SCC 4-7,5 D18	für Kabel, Ø 15-18mm	4-7,5	100	1483945	BCC 4-7 D18	4-7
1488501	SCC 4-7,5 D24	für Kabel, Ø 19-24mm	4-7,5	100	1483951	BCC 4-7 D24	4-7
1488505	SCC 4-7,5 D30	für Kabel, Ø 25-30mm	4-7,5	100	1483955	BCC 4-7 D30	4-7
1488510	SCC 7,5-12 D5,5	für Kabel, Ø 4,5-5,5mm	7,5-12	100	1483960	BCC 8-12 D5,5	8-12
1488511	SCC 7,5-12 D7	für Kabel, Ø 6-7mm	7,5-12	100	1483961	BCC 8-12 D7	8-12
1488513	SCC 7,5-12 D9	für Kabel, Ø 8-9mm	7,5-12	100	1483963	BCC 8-12 D9	8-12
1488515	SCC 7,5-12 D11	für Kabel, Ø 10-11mm	7,5-12	100	1483965	BCC 8-12 D11	8-12
1488519	SCC 7,5-12 D14	für Kabel, Ø 12-14mm	7,5-12	100	1483969	BCC 8-12 D14	8-12
1488523	SCC 7,5-12 D18	für Kabel, Ø 15-18mm	7,5-12	100	1483973	BCC 8-12 D18	8-12
1488527	SCC 7,5-12 D24	für Kabel, Ø 19-24mm	7,5-12	100	1483977	BCC 8-12 D24	8-12
1488531	SCC 7,5-12 D30	für Kabel, Ø 25-30mm	7,5-12	100	1483981	BCC 8-12 D30	8-12



Art.-Nr.	Typ	Beschreibung	Flanschdicke	VPE	Art.-Nr. alt	Typ alt	Flanschdicke alt
1488609	SCCA 12-15	Aufnahmestück für SCC 1-4	12-15	100	1483999	BCCA (12-20)	12-20
1488611	SCCA 16-20	Aufnahmestück für SCC 1-4	16-20	100			



Deckenprofilklammer

Deckenprofilklammer mit Gewindebolzen für individuelle Montagelösungen an abgehängten Decken. Befestigung am Trägerprofil durch Klemmen.



Art.-Nr.	Typ	Beschreibung	Flanschdicke	VPE	Art.-Nr. alt	Typ alt	Flanschdicke alt
1488601	SPC M6x9	Deckenprofilklammer mit Gewindebolzen M6x9mm	-	100	1483991	CPC M6x9	-
1488603	SPC M6x16	Deckenprofilklammer mit Gewindebolzen M6x16mm	-	100	1483993	CPC M6x16	-
1488605	SPC M6x25	Deckenprofilklammer mit Gewindebolzen M6x25mm	-	100	1483995	CPC M6x25	-



Art.-Nr.	Typ	Beschreibung	Flanschdicke	VPE	Art.-Nr. alt	Typ alt	Flanschdicke alt
1488607	SPCN M6	Gegenmutter für Deckenprofilklammer M6	-	100	1483997	CPCN M6	-

Trägerschraubklammer

Trägerschraubklammer für individuelle Montagelösungen. Befestigung an Stahträgern durch Anschrauben.



Art.-Nr.	Typ	Beschreibung	Flanschdicke	VPE	Art.-Nr. alt	Typ alt	Flanschdicke alt
1488587	SK 213	Trägerschraubklammer	-	100	1484702	TK 213	-



Art.-Nr.	Typ	Beschreibung	Flanschdicke	VPE	Art.-Nr. alt	Typ alt	Flanschdicke alt
1488591	SKS 213 D20/25	mit Rohraufnahme Ø 20-25mm	-	50	1484818	TKS 213-25	-
1488593	SKS 213 D32	mit Rohraufnahme Ø 30-32mm	-	50	1484826	TKS 213-32	-
1488595	SKS 213 D40	mit Rohraufnahme Ø 36-40mm	-	50	1484838	TKS 213-42	-

Trägerklammer, multifunktional

Multifunktionale Trägerklammer zum Montieren von Kabeln, Schutzrohren und Kabelbahnen. Befestigung an Stahlträger durch Aufschlagen.



Art.-Nr.	Typ	Beschreibung	Flanschdicke	VPE	Art.-Nr. alt	Typ alt	Flanschdicke alt
1488560	SK Multi 3-8	Multifunktional	3-8	100	1485140	TK Multi 8	-
1488564	SK Multi 8-14	Multifunktional	8-14	100	1485144	TK Multi 16	-
1488568	SK Multi 14-20	Multifunktional	14-20	50	1485148	TK Multi 24	-

OBO Bettermann Vertrieb Deutschland GmbH & Co. KG
Hüingser Ring 52
58710 Menden
DEUTSCHLAND

Kundenservice Deutschland
Tel.: +49 23 73 89 - 20 00
info@obo.de

www.obo.de

© OBO Bettermann 10/2023 DE

Building Connections

